

# BRÜCKENKOPF



Beachvolleyball



Großschach



Kinderspielplatz



## BRÜCKENKOPF MARINA - CAMP ELBE \*\*\*\*\*



MCE  
Marina-Camp Elbe GmbH & Co.KG  
Familie Schult  
Brückenkopf 1  
06888 Lutherstadt Wittenberg / OT Pratau

Telefon: 03491 / 454 - 0  
Telefax: 03491 / 454 - 199  
Funk: 0178 / 60 17 -665 / -666

E-mail: [info@marina-camp-elbe.de](mailto:info@marina-camp-elbe.de)

[www.marina-camp-elbe.de](http://www.marina-camp-elbe.de)



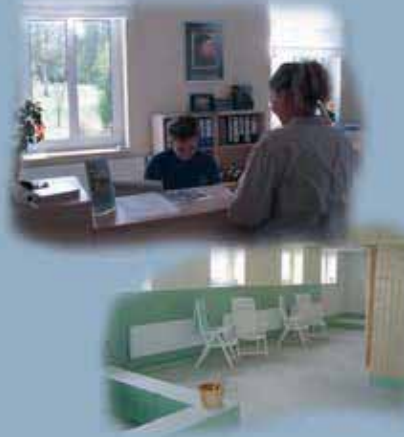
Lutherstadt Wittenberg

## REZEPTION



Hier finden Sie die Rezeption, Sauna, Internet, Fitnessraum, Waschmaschine, Trockner, Getränke- und Lebensmittelservice.

Here you will find the reception as well as the sauna, the internet access points, the fitness room, the coin-operated washing machine and tumble drier and drink and food service.



## CARAVANING



100 Plätze stehen mit allen Anschlüssen, wie Frisch- und Abwasser, Kabel- und Internetanschluss sowie Strom zur Verfügung. Behindertengerechtes-, Familien- und Kinderbad, sowie das gesonderte Bad für Ihren Hund finden Sie im Sanitärgebäude.

About 100 places for caravans are available at our camp. All places are supplied with a fresh and waste water connection and electricity. Cable TV and internet connection are also available. You will also find a separate children's bathroom in the washrooms as well as facilities for your dogs.



## APPARTEMENTS



Große Appartements (70/80 qm) mit separaten EZ, DZ, Wohnküche und Duschbad. Das Studio (100 qm) zusätzlich Wohn-Diele, Balkon. 4 Radlerhütten, je 2 oder 3 Betten, mit einfacher Ausstattung. Das Sanitärgebäude befindet sich direkt gegenüber.

The apartments of 70/80 sqm offer a living room with kitchen, a double bedroom, a single room and a bathroom with a shower. The studio with 100 sqm has an additional living room and balcony. We also offer four cyclists' lodges with 2 or 3 beds each - with simple standard. The building with washrooms and toilettes is situated directly opposite.



## FREIZEIT



Beachvolleyballfeld, Großschach, Tischtennis können benutzt oder Fahrräder ausgeliehen werden. Liegewiese, Spielplatz und eigener Angelteich laden zum Verweilen ein.

You can play beach volleyball, man-sized chess and table tennis in our camp. We also lend bicycles, thus you can discover our beautiful surroundings by bike. A sun bathing area, a playground for children and our own fishing pond invite to spend time here.

